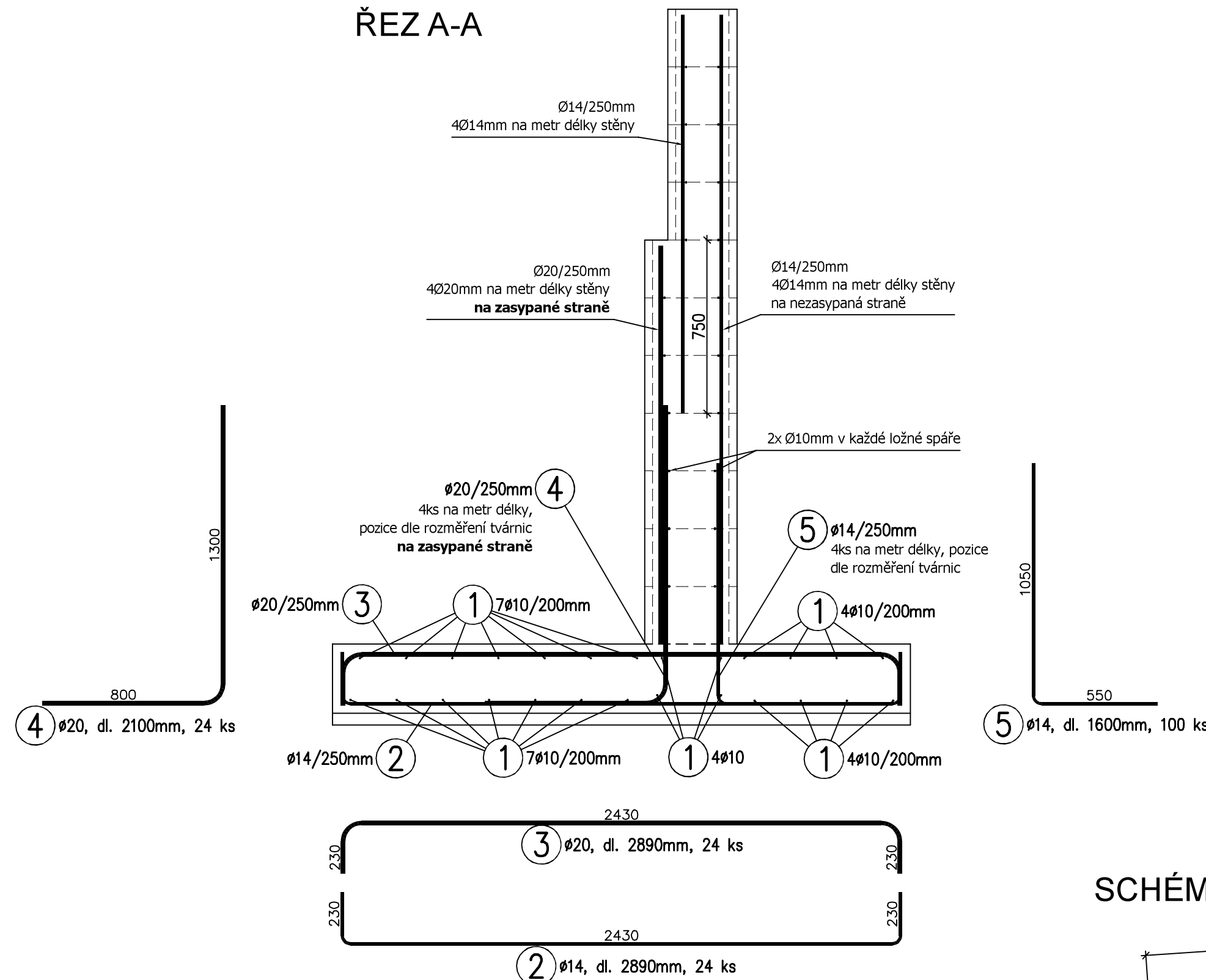
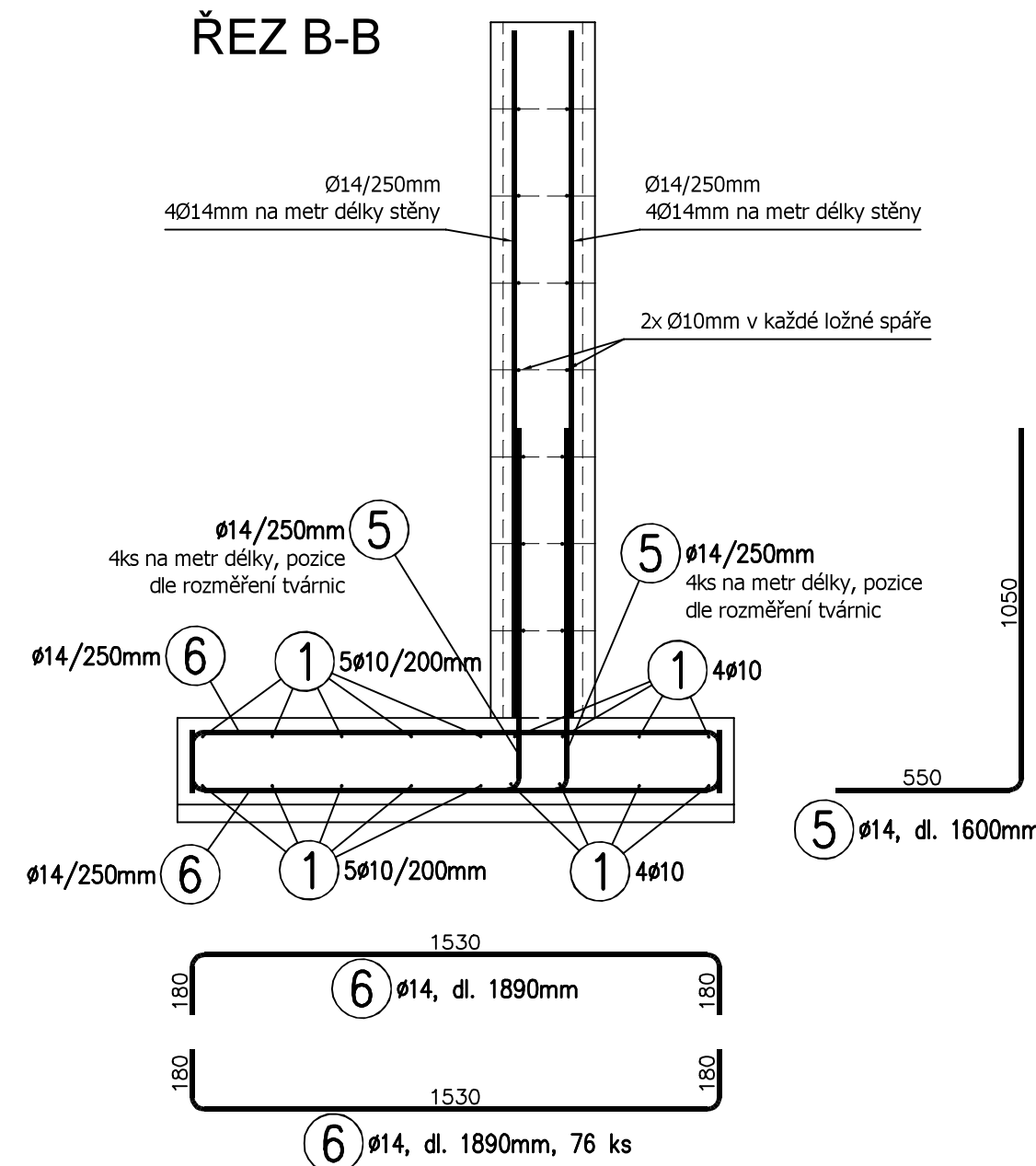


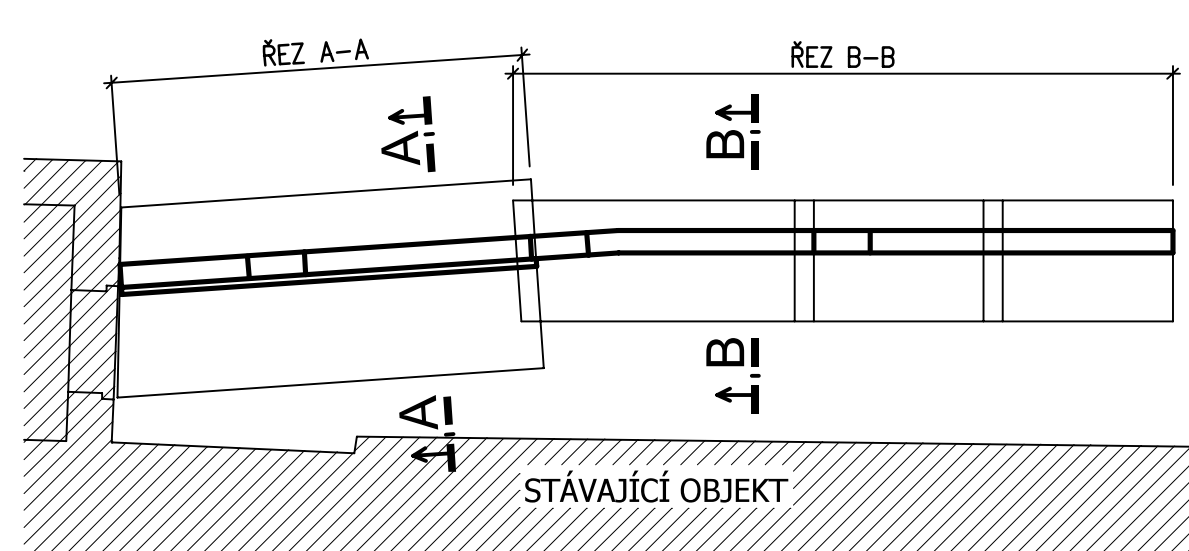
ŘEZ A-A



ŘEZ B-B



## SCHÉMA ROZSAHU ŘEZŮ



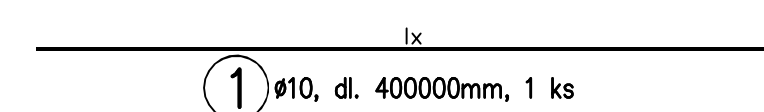
## VÝKAZ VÝZTUŽE ZÁKLADŮ

## VÝKAZ VÝZTUŽE

Č. pol.	D [mm]	Délka [m]	Počet ks.	Délka B500B		
				10	14	20
1	10	400.000	1	400.000		
2	14	2.890	24		69.360	
3	20	2.890	24			69.360
4	20	2.100	24			50.400
5	14	1.600	100		160.000	
6	14	1.890	76		143.640	
Celková délka				400.000	373.000	119.760
Specifická hmotnost				0.617	1.208	2.466
Hmotnost [kg]				246.800	450.584	295.328
Hmotnost celkem				992.712		

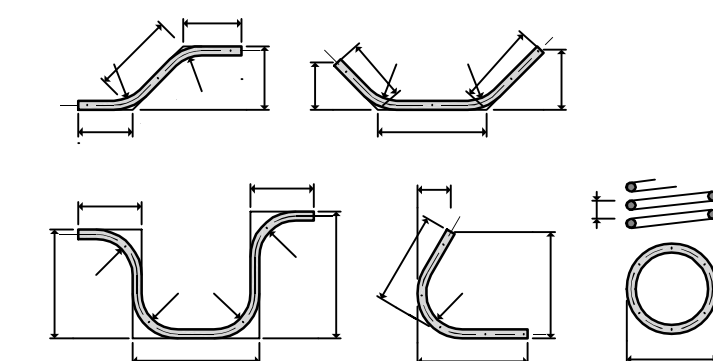
VÝKAZ VÝZTUŽE JE POUZE PRO ZÁKLADY !

podélná výztuž základů v BM



## ZPŮSOB KÓTOVÁNÍ VLOŽEK

podle ČSN EN ISO 3766



UVÁDĚNÉ DÉLKY JSOU VZTAŽENY K VNĚJŠÍMU LICI PRUTU.  
POLOMĚRY OBLOUKŮ JSOU POLOMĚRY OHÝBACÍCH TRNŮ,  
NEZNAČENÉ POLOMĚRY JSOU 1/2  $D_{r,min}$  (TAB. 20).  
NEZNAČENÉ ÚHLY JSOU 45°, 90° resp 180°.  
CELKOVÉ DÉLKY VLOŽEK JSOU STŘÍŽNÉ DÉLKY.

## POZNÁMKY:

- Výztuž stěn z prolévaných betonových tvárnic je navržena jen schématicky - bez výkazu.
- Výztuž základů má výkaz.
- Před osazením výztuže, která je vysazena ze základů do stěn, bude nutné přesně rozměřit pozice jednotlivých betonových tvárnic ztraceného bednění stěn. Výztužné pruty nesmí kolidovat se stěnami tvárnic stěn! Žádný výztužný prut nesmí být z důvodu kolize se stěnou betonové tvárnice přerušen! Případně bude nutné vyříznout stěnu betonové tvárnice.
- Přesah výztuže Ø20mm min. 1000mm.
- Přesah výztuže Ø14mm min. 750mm.
- Přesah výztuže Ø10mm min. 550mm.
- Podélná výztuž základů (pol. č.1) je vykázána v běžných metrech (BM).

BETON dle výkresu tvaru

VÝZTUŽ B500 B

## KRYTÍ VÝZTUŽE ZÁKLADŮ 35MM

## KRYTÍ VÝZTUŽE OD STĚN BETONOVÝCH TVÁRNIC 25MM

ZMĚNA	DATUM	POZNÁMKA

zhotoviteľ: Kubalík - statika s.r.o.      tel.: 777 891 331  
e-mail: [michal@kubalik-statika.cz](mailto:michal@kubalik-statika.cz)  
web: [www.kubalik-statika.cz](http://www.kubalik-statika.cz)

název stavby:		OPĚRNÁ STĚNA, REKONSTRUKCE SCHODIŠTĚ DO PIARISTICKÉ KOLEJE č. p. 1, PODÉL KOSTELA SVATÉ ANNY V BENEŠOVĚ	
investor:	Město Benešov Masarykovo náměstí 100, 256 01 Benešov	č.paré:	
zodp. projektant:	Ing. Michal Kubalík	vypracoval:	Ing. Michal Kubalík
část dokumentace:	STAVEBNĚ KONSTRUKČNÍ ŘEŠENÍ		datum: 7/2025
stup. dokumentace:	DPS - Dokumentace pro provedení stavby		měřítko: 1:20 formát: 4 A4
název přílohy:	VÝZTUŽ OPĚRNÉ STĚNY		číslo přílohy: 2